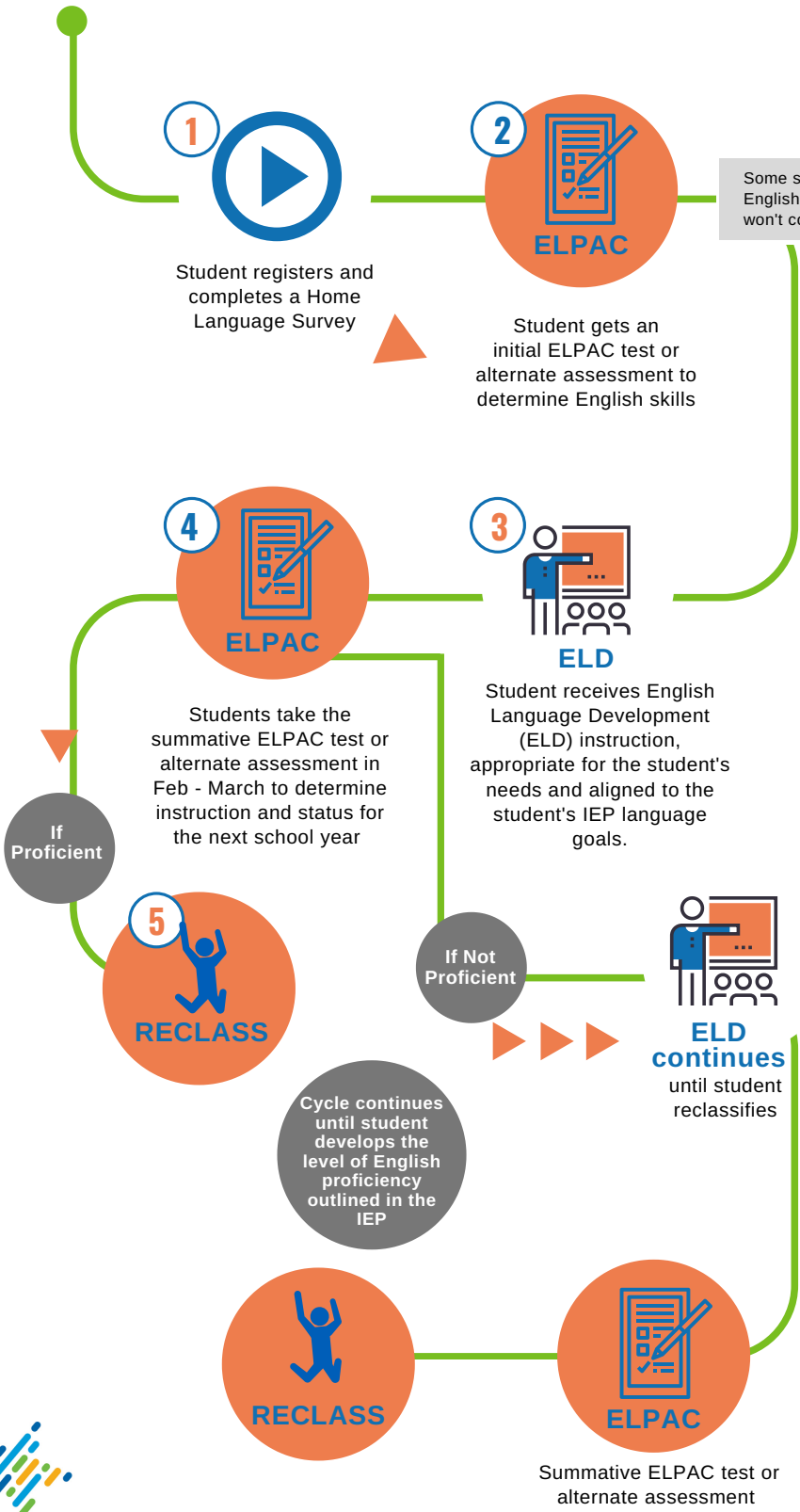


# The Journey of the ENGLISH LANGUAGE LEARNER WITH AN IEP

Starts here

California has English language standards that clearly describe the progression of language knowledge, skills, and abilities that English learners (ELs) need in order to participate and succeed in school.



◀ The **ELPAC test**, or alternate assessment, helps determine ELs' fluency in English.

◀ Students with disabilities often have **IEPs** or Individualized Education Plans that spell out the services and supports that a student needs. Language acquisition goals are included in ELs' IEPs.

◀ **English Language Development (ELD)** is instruction aligned with IEP language acquisition goals that focuses on English language acquisition, mastery, and analysis of language structure and vocabulary. IEP language goals are reviewed annually, and the team considers the student's supports, including ELD. Students do not miss time in core subject classes.

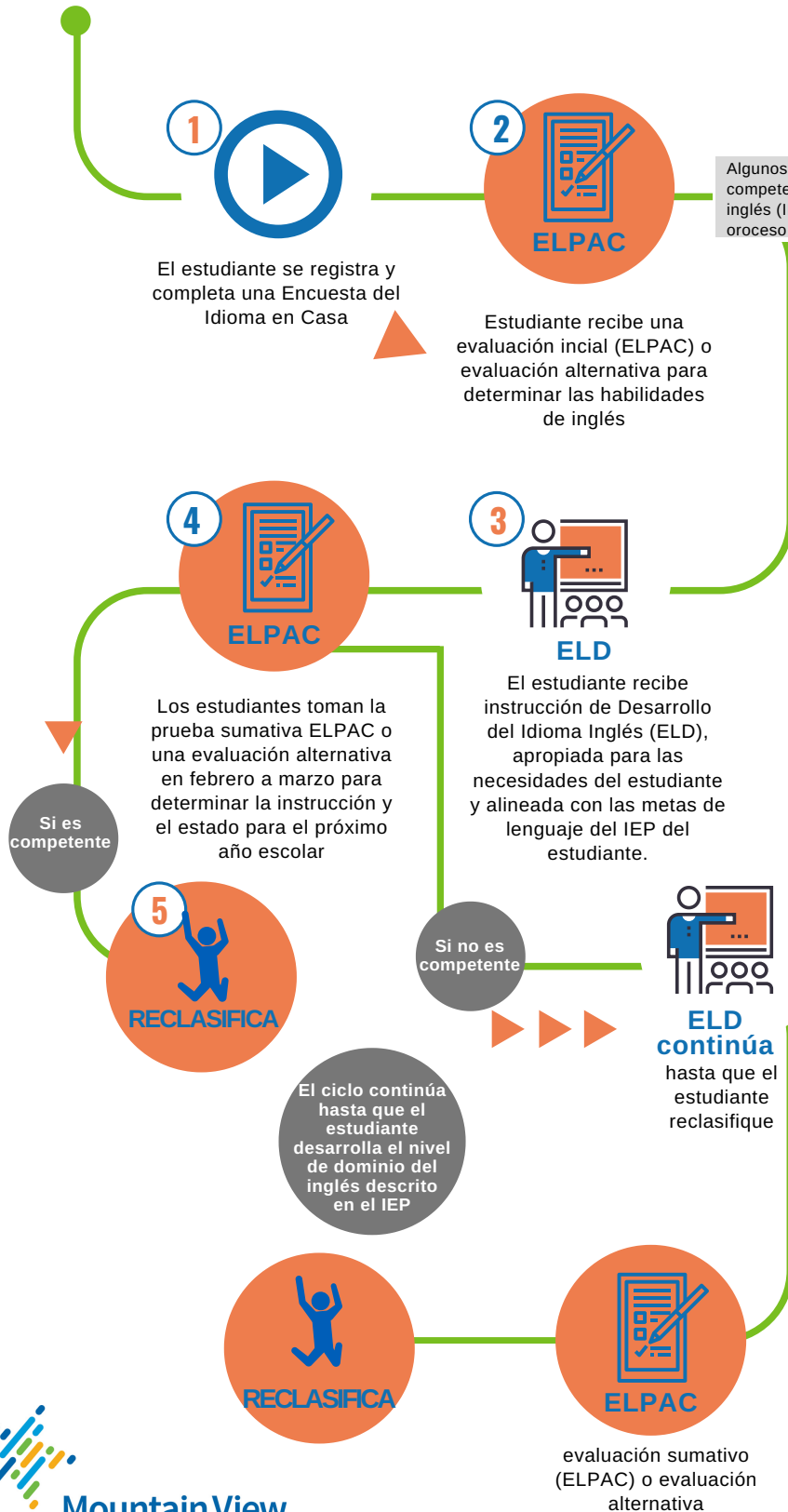
◀ **Reclassification** is when a student is no longer an EL (English Learner). She/he does not need extra support in English; and has learned sufficient English to the level of proficiency as outlined in the IEP. Parents may request the student continue ELD after Reclassification.

**How to help your child**

- Meet with your teacher/IEP case manager to check on progress (translation is provided for you)
- Review test scores for skills that need improvement
- Keep speaking your first language with your child, as well as practicing English. All the words children learn in their first language will be useful.
- Read to your child in your first language—or in English and encourage your child to read. Make regular visits to the library to keep reading material available at home. Independent reading is a great way to learn new vocabulary

# El recorrido del ESTUDIANTE DEL IDIOMA INGLÉS CON IEP empieza aquí

California tiene estándares del idioma inglés que describen claramente el avance en el conocimiento del idioma, las habilidades y las capacidades que los estudiantes de inglés (ELs) necesitan para participar en la escuela y tener éxito.



El **examen de ELPAC** ayuda a determinar la fluidez de los ELs en el inglés.

Los estudiantes con discapacidades a menudo tienen **IEP** o planes educativos individualizados que explican los servicios y apoyos que un estudiante necesita. Los objetivos de adquisición del lenguaje se incluyen en los IEP de los ELs.

## Desarrollo del Idioma Inglés (ELD)

es la enseñanza que se enfoca en la adquisición del idioma inglés, el dominio y el análisis de la estructura del idioma y en el vocabulario. Las metas de Lenguaje de IEP son revisadas anualmente, y el equipo considera los apoyos del estudiante incluyendo el ELD. Los alumnos no pierden tiempo en clases de asignaturas troncales.

## Reclasificación

Es cuando un alumno ya no es un EL (estudiante de inglés). Él/ella no necesita apoyo extra en inglés y ha aprendido suficiente inglés para ser capaz de desenvolverse satisfactoriamente en las materias académicas. Los padres pueden solicitar que el alumno continúe con ELD después de la reclasificación.

## Como ayudar a tu hijo

- Reúnase con su maestro para verificar el progreso (se le proporciona traducción).
- Revise las calificaciones del examen para ver las habilidades que necesitan mejorar.
- Siga hablando su lengua materna con su hijo. Todas las palabras que los niños aprenden en su lengua materna serán útiles cuando estén aprendiendo inglés.
- Lea a su hijo en su lengua materna o en inglés y anime a su hijo a leer. Haga visitas regulares a la biblioteca para seguir leyendo el material disponible en casa. La lectura independiente es una gran manera de aprender vocabulario nuevo.